

Objet **[INTERNET] ENQUETE PUBLIQUE SOCIETE VICAT Commune de MONTAGNOLE**

De [REDACTED]

À pref-icpe@savoie.gouv.fr <pref-icpe@savoie.gouv.fr>

Date 02/11/2022 14:20



- 500 m lotissement Muses Galantes.docx (2,2 Mo)

Je souhaite faire part de mon refus d'extension de la carrière de Montagnole.

Je suis vis-président de l'association du lotissement « [REDACTED] », composé de 17 adhérents.  
**Le lotissement est à 500 m de l'entrée de la carrière VICAT. Un énorme concasseur est prévu à l'entrée de la carrière.**

L'évaluation des incidences acoustiques des tirs, de l'acheminement vers le concasseur à l'entrée de la carrière, des rotations de camions, ainsi que sur la qualité de l'air lié aux émissions de poussières, en prenant en compte des hypothèses météorologiques pertinentes y compris de fortes canicules ne sont pas effectués. Rien n'est fait pour rassurer les habitants.

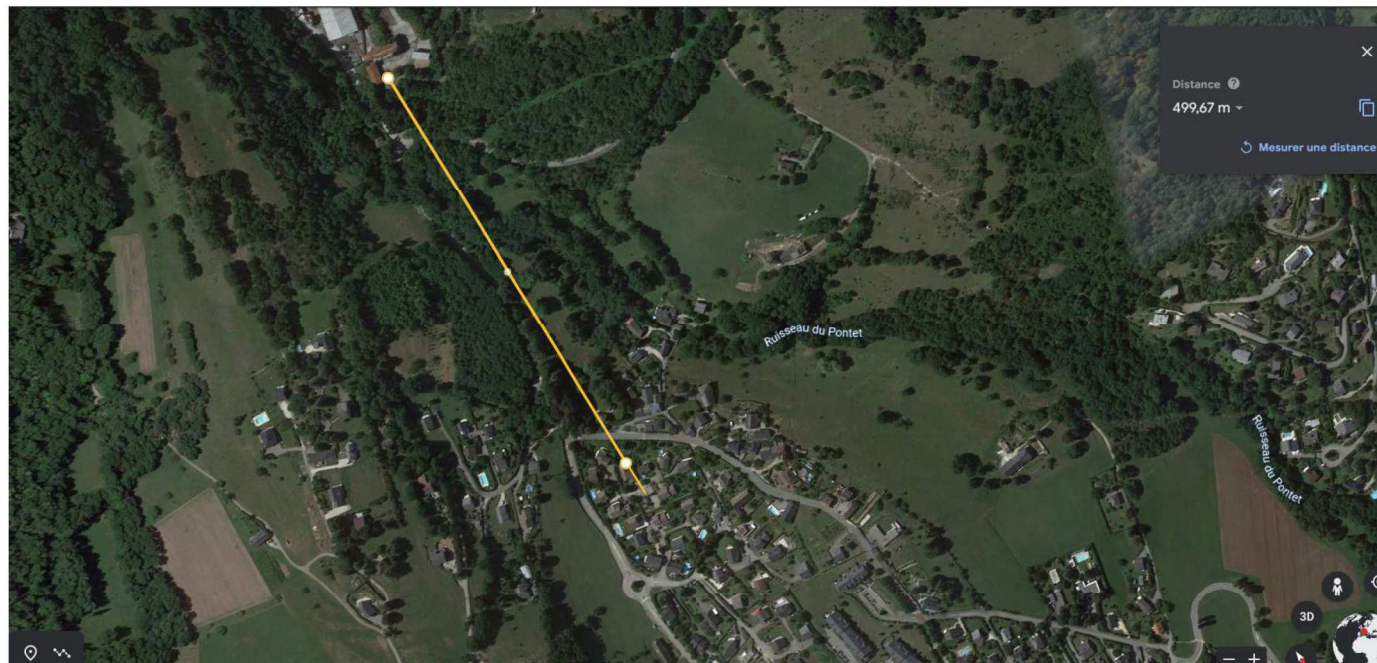
Un bilan bas carbone global n'est à ce jour pas présenté. Une hypothèse de réhabilitation d'un tunnel souterrain reste à l'étude.

On nous dit que la pérennité des habitations n'est pas affectée. Comment dire cela sur une période de 30 ans comme le souhaite l'entreprise VICAT ?

Il y a trop d'habitations autour de la carrière pour permettre une reprise de l'activité.

Il y a depuis le mois d'octobre 2022, 35 nouveaux propriétaires dans les appartements situés à 300 m de l'entrée de la carrière VICAT.

Que dire de la santé des riverains tant psychologique que physique. Il est nécessaire de favoriser le bien être, le bien vivre sur les communes de Montagnole et Jacob Bellecombette. Ce projet d'extension ne favorise pas cet ambition forte.



Ce message et toutes les pièces jointes (ci-après le 'Message') sont établis à l'intention exclusive des destinataires et les informations qui y figurent sont strictement confidentielles. Toute utilisation de ce Message non conforme à sa destination, toute diffusion ou toute publication totale ou partielle, est interdite sauf autorisation expresse.

Si vous n'êtes pas le destinataire de ce Message, il vous est interdit de le copier, de le faire suivre, de le divulguer ou d'en utiliser tout ou partie. Si vous avez reçu ce Message par erreur, merci de le supprimer de votre système, ainsi que toutes ses copies, et de n'en garder aucune trace sur quelque support que ce soit. Nous vous remercions également d'en avertir immédiatement l'expéditeur par retour du message.

Il est impossible de garantir que les communications par messagerie électronique arrivent en temps utile, sont sécurisées ou dénuées de toute erreur ou virus.

This message and any attachments (the 'Message') are intended solely for the addressees. The information contained in this Message is confidential. Any use of information contained in this Message not in accord with its purpose, any dissemination or disclosure, either whole or partial, is prohibited except formal approval.

If you are not the addressee, you may not copy, forward, disclose or use any part of it. If you have received this message in error, please delete it and all copies from your system and notify the sender immediately by return message.

E-mail communication cannot be guaranteed to be timely secure, error or virus-free.